



Wege des Abschieds.

Unser Leitfaden durch alle Fragen rund um Bestattung und Zeremonie.



MARTIN
LOCH
BESTATTUNGSHAUS

5	Begrüßung
6	Unser Familienunternehmen
7	Bestattungskultur
8	Bestattungsarten
9	Grabarten
10	Bestattungsvorsorge
11	Digitaler Nachlass & Onlineservice
12	Digitales Kundencenter
13	Gedenkportal
15	Särge
37	Wäsche
47	Feuerbestattung
55	Urnen
69	Dekoration & Floristik
84	Schleifentexte
88	Trauerdruck
90	Erinnerungsbilder
92	Traueranzeigen
94	Zitate
96	Trauermusik
98	Erinnerungsschmuck
101	Kontakt



Der persönlich gestaltete Abschied ist ein wichtiger Schritt für die Trauerbewältigung. Für uns ist es wichtig, Ihnen alle Möglichkeiten, die es für Trauerfeiern und Beisetzungen gibt, vorzustellen: Individuelle Rituale und Details spielen dabei eine große Rolle, denn die letzte Verabschiedung von einem Menschen ist unwiederholbar.

Nehmen Sie sich gerne Zeit für Ihre Wahl und Ihre Entscheidungen. Auf den nachfolgenden Seiten finden Sie einen Überblick zu unserem Angebot und zu unserem Sortiment. Darüber hinaus halten wir in unserem Ausstellungsraum eine interessante Auswahl traditioneller und moderner Särge und Urnen für Sie bereit.

Sprechen Sie uns an – auch wenn Sie weitere Fragen und besondere Vorstellungen haben. Wir nehmen uns gerne Zeit für die Beratung.

Ihre Familie Schmidt &
das Team vom Bestattungshaus Loch



Norbert Schmidt

Inhaber,
Fachgeprüfter Bestatter



Martina Schmidt geb. Spanier



Sarah Schmidt-Immendorf

Geschäftsführerin,
Fachgeprüfte Bestatterin



Nico Schmidt

Geschäftsführer,
Fachgeprüfter Bestatter

WIR.

Seit der Übernahme des Bestattungshauses Martin Loch im Jahr 2000 hat sich viel verändert: An unserem Standort in Trier finden Sie heute ein familiär geführtes und modernes Dienstleistungsunternehmen mit besonderen Räumen für Trauerfeiern im großen oder im privaten Rahmen.

Qualität und Qualifikation sind für unsere Arbeit selbstverständlich. Als Fachgeprüfte Bestatter stehen wir Ihnen gemeinsam mit unserem engagierten Team in allen Fragen rund um den Sterbefall und Ihre Vorsorgeregelungen für die eigene letzte Reise gerne zur Verfügung.



Den eigenen Bedürfnissen Raum geben



Die Möglichkeiten für eine individuelle Trauerfeier und die Bestattung sind heute vielseitig. Eine bewusste Auseinandersetzung mit den eigenen Wünschen und Bedürfnissen ist immer hilfreich, denn jeder Abschied ist einmalig.

Die Persönlichkeit des Verstorbenen sollte sich in jedem Fall in der Zeremonie widerspiegeln: sein Charakter, sein Lebensweg sowie insbesondere seine Interessen und Vorlieben. Möchten Sie den Sarg oder die Urne mit einem letzten Abschiedsgruß versehen oder bemalen? Wünschen Sie aufblühende Ballons im Rahmen der Beisetzung? Soll der Vereinschor ein Lied singen? Soll der Sarg oder die Urne von engen Angehörigen zur Grabstätte getragen werden? Gibt es aus dem Kreise der Hinterbliebenen den Wunsch für eine eigene Trauerrede?

Ob Fotos oder Videos, ob Live-Musik zum Abschied oder Trauerfeiern per Live-Stream: Wir gestalten einzigartige und tröstliche Erinnerungen.

Die ganz persönliche Entscheidung

Sarg oder Urne

Grundsätzlich stehen die Erdbestattung mit Sarg sowie die Feuerbestattung mit Urne auf dem Friedhof als Bestattungsformen zur Verfügung. Die Beisetzung der Urne kann jedoch auf unterschiedliche Weise erfolgen.

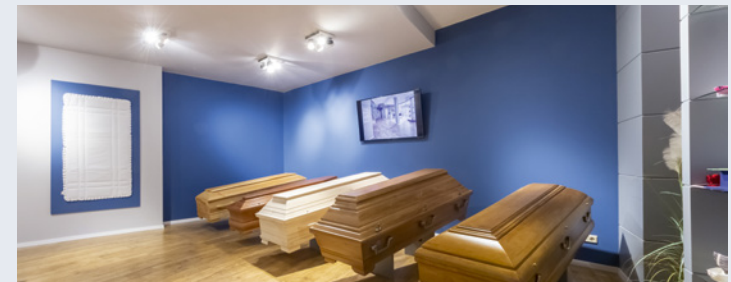
Hat der Verstorbene keine Verfügungen hinterlassen, obliegt es den engen Angehörigen, über seine letzte Reise zu entscheiden. Dabei sollte nicht nur die Persönlichkeit berücksichtigt werden: Wichtig sind außerdem die Überlegungen, ob sich der Friedhof in der Nähe befinden sollte und wie die Grabpflege gewährleistet werden kann.

Als Sonderformen für Urnenbeisetzungen gibt es die nachfolgenden Möglichkeiten:

- die Seebestattung
- die Baumbestattung
- das Rasengrab
- die anonyme Bestattung
- Ausstreuung in Luxemburg
- Urnengruft St. Michael (Mariahof)
- Urnengemeinschaftsanlage

In unseren Nachbarländern sind darüber hinaus weitere Naturbeisetzungen möglich, wie z. B. die Almwiesen-, Fluss- und Bergbachbestattung sowie Ballonbestattungen und Diamantbestattungen.

Gerne informieren wir Sie über alle Bestattungsformen und die Details, die hierbei zu beachten sind.



zur Info:

Eine anonyme Bestattung ist zwar pflegefrei für die Angehörigen, kann sich jedoch auf Dauer zur Belastung für die Trauerbewältigung entwickeln, da ein konkreter Trauerort fehlt. Es gibt jedoch Alternativen: Ruhestätten ohne Pflegeaufwand, die gekennzeichnet sind. Hierzu beraten wir Sie gerne.

Eine Grabstätte nach Wunsch

Das Angebot der Grabstätten auf den Friedhöfen in Trier ist vielseitig. Für Sarg- und Urnenbestattungen gibt es Wahl- und Reihengräber sowie besondere Grabanlagen.

Wahlgräber für Sarg- und Urnenbestattungen:

Diese werden zu Lebzeiten ausgesucht oder im Sterbefall von den Hinterbliebenen festgelegt. Wahlgräber haben mehrere Grabstellen und fungieren oft über Generationen als Familiengrabstätten. Die Ruhefrist kann nach Ablauf immer wieder verlängert werden. Die Lage ist meistens in Form eines bestimmten Feldes vorgegeben. Innerhalb des Feldes besteht freie Auswahl. Der Hauptfriedhof jedoch bietet für große Wahlgräber verschiedene Stellen. Die Größe ist vorgegeben, lediglich die Anzahl der Stellen kann variieren. Bei Urnengräbern ist die Größe immer gleich und besteht aus 4 Stellen.

Reihengräber für Sarg- und Urnenbestattungen:

Sie werden „der Reihe nach“ von der Friedhofsverwaltung zugeteilt. Das Reihengrab ist nur einsteilig und die Ruhefrist endet nach Ablauf ohne Verlängerungsoption.

Rasengräber für Sarg- und Urnenbestattungen:

Hierbei handelt es sich um ein gärtnerbetreutes Grabfeld. Das Aufstellen eines individuellen Grabmals ist lediglich auf den städtischen Friedhöfen möglich. Auf dem Friedhof St. Paulin ist die Platte vorgeschrieben.

Baumgräber für Urnenbestattungen auf städtischen Friedhöfen:

Eine Urne wird im Wurzelgeflecht eines Baumes beigesetzt. Es gibt auf verschiedenen städtischen Friedhöfen in Trier Baumgräber mit Gemeinschaftsgrabmal sowie Familien- und Partnerschaftsgrabstätten – die Grabpflege übernimmt immer die Stadt.

Baumgräber im Ruhewald:

Darüber hinaus kann die Baumbestattung auf besonderen Waldfriedhöfen durchgeführt werden, z. B. FriedWald®, RuheForst® oder der Waldfrieden Konz.

www.friedwald.de

www.ruheforst.de

Anonyme Gräber für Sarg- und Urnenbestattungen:

In der Regel wird der Verstorbene ohne Anwesenheit der Angehörigen auf einem Gemeinschaftsgrabfeld ohne individuelle Kennzeichnung beigesetzt. Die genaue Beisetzungsstelle ist nicht bekannt. Das Fehlen einer persönlichen Grabstätte kann die Trauerbewältigung erschweren. Falls Sie ein pflegefreies Grab wünschen, das nicht anonym ist, informieren wir Sie gerne über Alternativen.

Die eigene letzte Reise selbst bestimmen



Um Ihren Lieben später im Trauerfall schwierige Entscheidungen abzunehmen, gibt es die Bestattungsvorsorge. In dieser Vereinbarung halten Sie Ihre letzten Wünsche verbindlich fest. Über alle Einzelheiten und Details, die Sie sich für Ihre eigene Bestattung und die Trauerfeier wünschen, können Sie verfügen: von der gewünschten Beisetzungsform auf dem Friedhof Ihrer Wahl über die Abläufe der Trauerfeier bis hin zur Grabpflege. Übrigens: Während der Vertragslaufzeit können Sie Ihre Festlegungen wunschgemäß ändern – auch dafür sind wir gerne für Sie da.

Finanzielle Vorsorge

Eine große Entlastung für Ihre Angehörigen: Nur die Finanzierung Ihrer eigenen Beerdigungskosten im Voraus gewährleistet, dass Ihre Wünsche später entsprechend umgesetzt werden können. Als sichere Möglichkeiten gelten hier der Abschluss einer Sterbegeldversicherung oder die Einlage auf ein Treuhandkonto bei der Deutschen Bestattungsvorsorge Treuhand AG. Vereinbaren Sie gerne für eine Vorsorgeberatung einen Termin mit uns. Diese Leistung ist kostenlos und unverbindlich.

Zusatzbelastungen vermeiden



Für die meisten Menschen gehört das Internet zum Alltag. Viele Regelungen, die private und die berufliche Kommunikation, Bankgeschäfte, Einkäufe und Abonnements etc. werden online getätigt. Im Trauerfall sollte jedoch bedacht werden, dass die Aktivitäten des Verstorbenen nicht automatisch gelöscht werden. Rechtzeitige Maßnahmen können verhindern, dass für die Angehörigen Zusatzbelastungen entstehen.

Sprechen Sie uns an, wenn es Ihnen nicht möglich ist, den digitalen Nachlass selbst zu verwalten. Wir empfehlen Ihnen unsere professionellen und erfahrenen Partner, die Ihnen hier zuverlässig helfen.



Unser digitales Kundencenter

Auf unserer Internetseite finden Sie ein umfangreiches Portal zur Erledigung von Formalitäten: Ab- und Ummeldungen oder die Erstellung von Empfängerlisten für den Trauerdruck z. B. können hier unkompliziert online geregelt werden. Sie haben die Möglichkeit, jederzeit diesen Service zu nutzen, und behalten so außerdem immer den Status quo im Blick. Gern stehen wir Ihnen bei Fragen zur Verfügung.

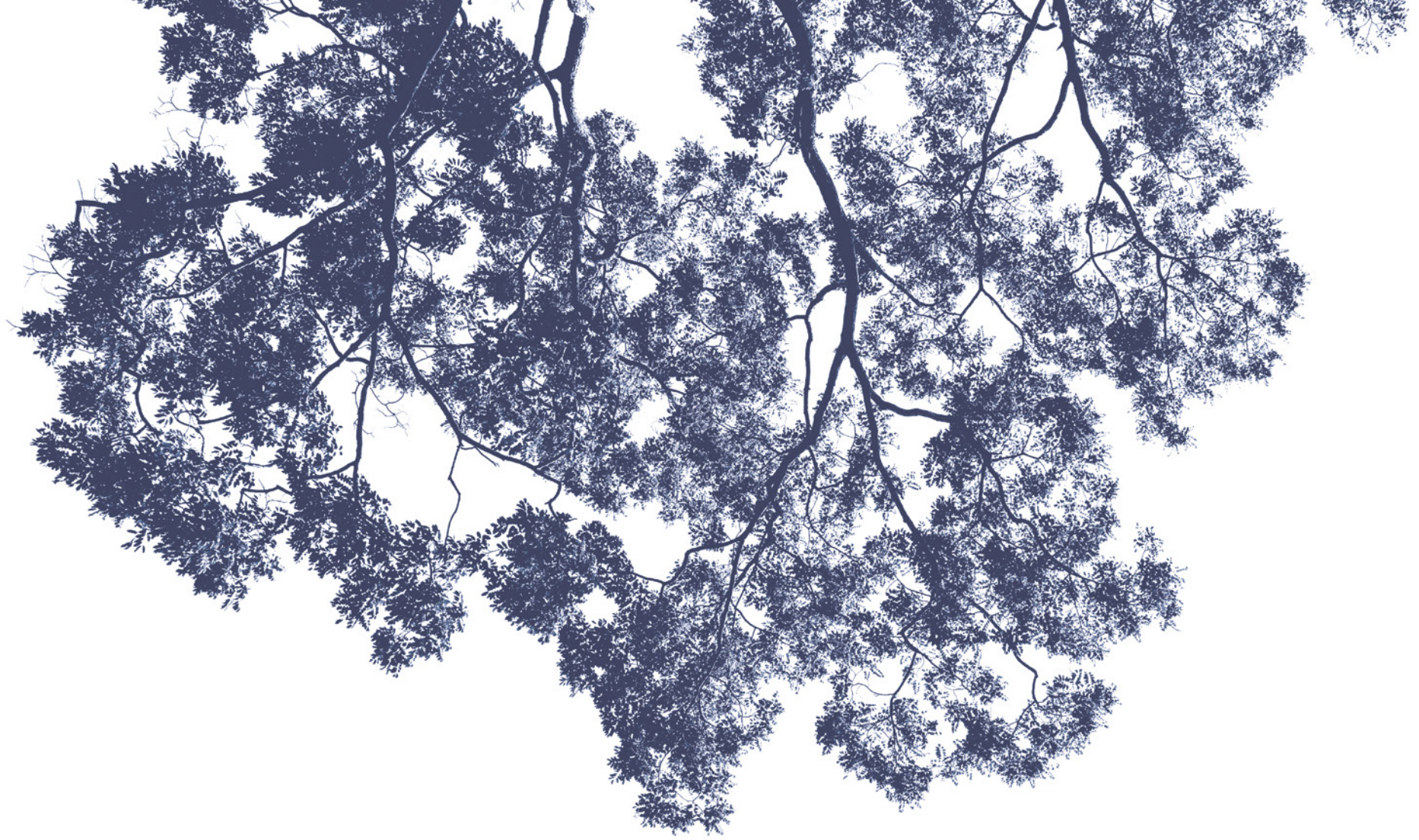


Unser Gedenkportal

Gemeinsam trauern und erinnern: Mit unserem Gedenkportal auf unserer Internetseite stellen wir Ihnen einen Raum für Ihre Kondolenz, den Austausch mit den Hinterbliebenen und für persönliche Trostgesten zur Verfügung. Darüber hinaus können Sie hier Blumen, Kränze und Gestecke bei ausgewählten Floristen unseres Vertrauens bestellen und termingerecht zum Wunschort liefern lassen.



MARTIN
LOCH
BESTATTUNGSHAUS



Särke

Dieser helle und elegante Sarg aus massivem Birkenholz überzeugt durch sein modernes Design. Die sechs goldglänzenden Griffe sowie die passend gewählten Kugelschrauben im Oberteil unterstreichen den edlen Charakter.



Lichte Birke

Klavierlack



Majestätisch und besonders elegant: Bei diesem Sarg aus Vollholz Kiefer sorgt die schwarze Klavierlackierung für eine besonders edle Erscheinung. Zur Ausstattung gehören sechs silberfarbene Griffe sowie die passend gewählten Flügelschrauben im Oberteil.

Dieser Sarg aus Vollholz Olive, gebuttert, wirkt durch seine individuelle Maserung und die sechs goldfarbenen Stangengriffe besonders charismatisch. Im Oberteil befinden sich sechs dezente, leicht verschnörkelte Schrauben.



Olivenholz

Wildpappel *GEÖLT*



Ausdrucksstark und ursprünglich erscheint dieser Sarg aus Vollholz Wildpappel, geölt. Zur Ausstattung gehören sechs markante, zweifarbige Griffe sowie die dazu passenden Schrauben im Oberteil.

Eine besondere Handwerkskunst zeichnet diesen massiven Eichenholzsarg aus: Im Oberteil befinden sich umlaufend eingeschnitzte Zierleisten sowie eine Perlstableiste. Die Holzmaserung verleiht ihm eine ursprüngliche Erscheinung. Passend gewählt wurden hierzu die sechs markanten, dunklen Griffe sowie die Schrauben im Oberteil.



Eiche *NATUR*

619 117G

Eiche *RUSTIKAL*

Der rustikale Sarg aus Vollholz Eiche hat viele optische Besonderheiten: Im Oberteil befinden sich rundum verlaufend eingeschnitzte Zierleisten sowie eine Perlstableiste, die sich farblich abheben. Die dunklen, eher traditionell gehaltenen Griffe sowie die Flügelschrauben im Oberteil sorgen hier für interessante Kontraste.



385 117G

Natürlichkeit und modernes Design verbinden sich bei diesem Sarg, der aus dem Vollholz wilder Espe gefertigt wird. Die auffällige Maserung symbolisiert Individualität und Einzigartigkeit. Sechs dezente, silberfarbene Griffe sowie die Kugelschrauben im Oberteil fügen sich perfekt in die Optik ein.



Wildespe *HELL*

Wildeiche



Der hochwertige Sarg aus massiver Wildeiche, geölt, symbolisiert Natürlichkeit und Ursprünglichkeit. Er wird auf Wunsch mit Stangenbeschlag oder alternativ mit maritimen Seilgriffen geliefert.

Das Besondere an diesem hellen und rustikalen Sarg aus Vollholz Eiche ist die extravagante Körperform. Im Oberteil befinden sich dezente Schrauben sowie ein Ringbeschlag an Kopf- und Fußende. Sechs hochwertige, goldglänzende Griffe runden die Optik passend ab.



Eiche *KÖRPERFORM*

Buche *TERRA*



Natürlichkeit und Schnörkellosigkeit sind die Merkmale dieses Sarges aus massivem Buchenholz. Sechs passende Holzstangengriffe sowie ein dezenter Beschlag im Oberteil machen hier die Ausstattung komplett.

Jeder Sarg ein Unikat: Bei diesem individuellen und außergewöhnlichen Sarg aus dem Stammholz der Wildpappel, offenporig geölt, sticht die auffällige Maserung besonders hervor. Der natürliche Charakter wird durch die sechs Holzgriffe unterstrichen. Ein dezenter Beschlag ziert das Oberteil.



Wildpappel *STAMMHOLZ*

Kiefer *KÖRPERFORM*



Aus Vollholz Kiefer wird dieser moderne Sarg in Körperform gefertigt. Rundum verlaufende Rillungen verzieren das Oberteil. Der Beschlag besteht aus sechs dezenten Kugelschrauben sowie den passenden halbrunden Griffen in der Farbe Mattgold.

KF-12

Bei diesem rustikalen Sarg aus massivem Eichenholz wird eine aufwendige Palmschnitzung in das Oberteil eingebracht. Die sechs mattsilberfarbenen Griffe sowie die passenden Flügelschrauben im Oberteil haben einen leicht verschnörkelten Charakter.



Eiche *PALME*

Eiche *TRADITION*

Tradition und Nostalgie: Dieser Vollholz-Eichensarg hat eine klassische Formgebung. Für besondere optische Kontraste sorgen die sechs leicht geschwungenen Griffe in Mattsilber sowie die passenden Flügelschrauben im Oberteil. Dieses Modell ist auf Wunsch außerdem mit Palmschnitzung erhältlich.



Bei diesem hellen Sargmodell aus Vollholz Buche stechen optisch insbesondere das Deckblatt sowie die eckigen Kanten des Ober- und Unterteils hervor. Für rustikale Akzente sorgen die sechs eckigen, zweifarbigen Griffe sowie die Flügelschrauben im Oberteil.



Buche *HELL*

Wildpappel *ECO*



Nachhaltig und natürlich: Der helle Sarg aus unbehandelter Eco-Pappel wird besonders umweltfreundlich produziert. Im Ober- und Unterteil befinden sich umlaufende Schnitzleisten. Sechs Holzgriffe runden die Erscheinung perfekt ab.

Aus massivem Pappelholz wird dieser Sarg hergestellt. Die Formgebung ist eher traditionell gehalten. Durch die honigfarbene Lackierung entsteht ein heller und ästhetischer Charakter. Die sechsteilige Griffgarnitur sowie die Flügelschrauben im Oberteil runden die Optik entsprechend ab.



Pappel *HONIG*

Kiefer *PALME*



Bei diesem hellen Sarg aus massivem Kiefernholz sticht optisch insbesondere die Palmschnitzung im Oberteil hervor. Umlaufende Schnitzleisten befinden sich außerdem im Ober- und Unterteil. Sechs messingfarbene Bogengriffe sowie die Kugelschrauben im Oberteil komplettieren die Ausstattung.

Traditionell und rustikal ist die Erscheinung dieses hellen Sarges aus massivem Kiefernholz mit Eichenfurnier. Im Oberteil befinden sich rundum verlaufende Schnitzleisten sowie sechs Flügelschrauben. Die dunklen, halbrunden Griffe sorgen außerdem für einen optischen Kontrast.



Eichenfurnierte Kiefer *HONIG*

K-04-6G

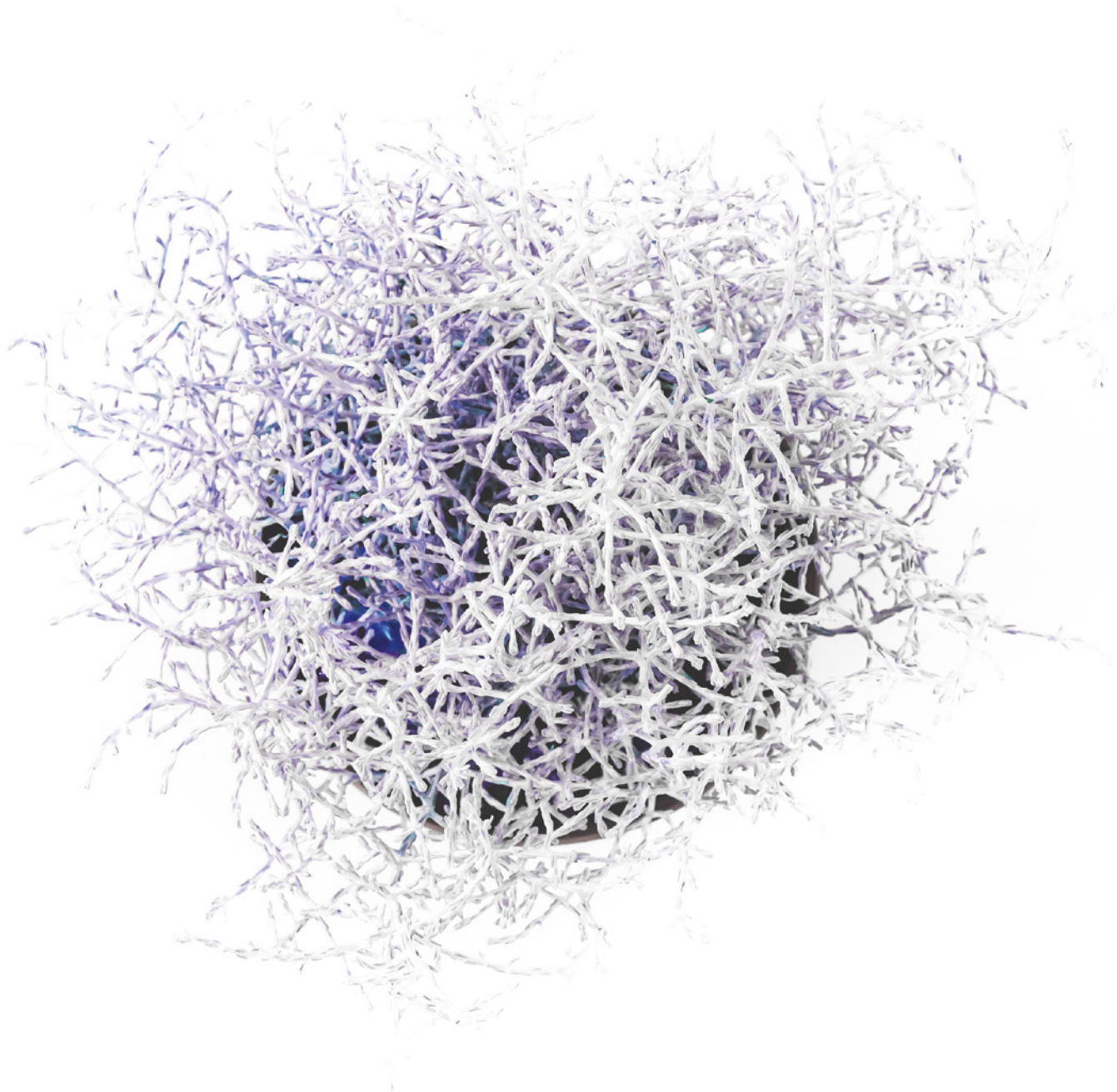
Kiefer *PUR KREMATION*



Dieser schlicht gehaltene Sarg aus massivem, gebeiztem Kiefernholz wirkt besonders natürlich. Zur Ausstattung gehören zwei Flügelschrauben.

K-02

MARTIN
LOCH
BESTATTUNGSHAUS



Wäsche

**Elegante und dezent gehaltene
Deckengarnitur in Silbergrau mit
Wellendamast und Stehrand**



Glanz *SILBER+GRAU*

0224 WD

Blätterranke *BEIGE*



**Edle Deckengarnitur aus
Baumwolljacquard (Wellen-
steppung) im Farbton Beige
mit Blätter- und Blütenmotiv
und Stehrand**

422 beige

**Hochwertige, weiße
Deckengarnitur aus Batist
mit rundum verlaufender
Lochstickerei und Faltenvolant**



Faltenvolant *WEISS*

Lochstickerei WEISS



**Moderne Deckengarnitur in Weiß
mit einem dezent umlaufend
eingearbeiteten Blütenmuster als
Lochstickerei**

0227/230 B

**Deckengarnitur Naturseidenoptik
im Farbton Beige aus Edeltgewebe,
400 g Watte mit Stehband**



Wellensteppung *BEIGE*

0220_NSO

Rohseide WEISS

**Elegante, mattweiße Garnitur
mit Naturseidenoptik aus
hochwertigem Gewebe, 400 g
Watte mit Stehband**

0220 RW

**Stilvolle Deckengarnitur
in mattem Weiß mit
eingearbeitetem, umlaufendem
Satinband**



Matt mit Satin *WEISS*

0223 B

Puristisch WEISS



**Puristisch gehaltene
Deckengarnitur in Weiß aus
Baumwolle mit dezentem Volant**

ST804/150NP

MARTIN
LOCH
BESTATTUNGSHAUS

An abstract graphic of swirling, translucent purple smoke or mist, rising from the bottom right and curving upwards and to the left. The smoke has a soft, ethereal quality with varying shades of purple and blue, creating a sense of movement and depth. It occupies the right half of the frame, leaving the left half mostly blank white space.

Feuerbestattung

Wildpappel



Sarg 316 Wildpappel	1.950,-
Wäsche Rohseide	179,-
Urne Trier Porta Nigra	550,-

Summe

Rohseide WEISS



Trier PORTA NIGRA



Buche *TERRA*Wellensteppung *BEIGE*Samosa *DAHLIE*

Sarg Buche Terra	2.050,-
Wäsche Wellensteppung	179,-
Urne Samosa Dahlie	350,-

Summe

Pappel *HONIG*



Satin matt *WEISS*



Poesie



Sarg Pappel Honig	1.450,-
Wäsche Matt mit Satin	140,-
Urne Poesie	360,-

Summe

Eiche *NATUR*Blätterränke *BEIGE*

Indischer Apfel



Sarg Eiche Natur	2.450,-
Wäsche Blätterränke	139,-
Urne Indischer Apfel	630,-

Summe

Kiefer *PUR*



Puristisch *WEISS*



Classic *GOLDRAND*



Sarg Kiefer pur	690,-
Wäsche puristisch weiß	89,-
Urne Classic Goldrand	290,-

Summe

WEITERE KOSTEN, DIE JE NACH WUNSCH ANFALLEN KÖNNEN:

Ankleiden mit persönlicher Kleidung des/der Verstorbenen
Sorgsame Einbettung des/der Verstorbenen
Hygienische Versorgung und Pflege des/der Verstorbenen ab
Überführung vom Sterbeort zum Bestattungshaus innerhalb des Stadtgebietes
Hierzu 2 erforderliche Fachkräfte
Behördengänge, Besorgungen und Bearbeitung
Erledigung der Formalitäten
Pauschale Post, Telekommunikation und EDV
Grabkreuz aus Eiche mit individueller Beschriftung mit den persönlichen Daten
- Erdbestattung -
Grabkreuz klein - Urnenbeisetzung -
Abschiednahme im Abschiedsraum
Hilfe bei der amtsärztlichen Untersuchung
Überführung zum Krematorium und Rückführung der Urne zum Bestattungshaus -
inklusive Anlieferungsarbeiten und Wartezeit
Trauerfeier im Raum der Erinnerung
Gestellung und Bedienung einer professionellen Musikanlage inklusive
Recherche/Download und Bereitstellung der Lieder
Vorbereitung und Betreuung, Aufbahrung und Dekoration bei der Trauerfeier in der
Kirche, Friedhofskapelle und am Grab
Ausdruck Foto in A3, Rahmen und Staffelei
1 Mitarbeiter zur Urnenbeisetzung
Satz- und Gestaltungskosten mit Foto für Trauerbriefe/-bildchen und -karten
Trauercafé im Café der Erinnerung:
Schnittchen und Blechkuchen, Kaffee, Tee, Wasser und Sprudel pro Person
inkl. Suppe pro Person

MARTIN
LOCH
BESTATTUNGSHAUS



Urnen

Erle



957

Indischer Apfel



964

Stamm *BIRKE*

9100

Stamm *SCHWARZERLE*

9000

Rosenfries *CESTAL*



796

Eichenfries *CESTAL*



4942D

Fußball *KUPFER*



688F

Grau *STAHL*



9000

Trier *PORTA NIGRA*



Trier *DOM*



Trier *MARIENSÄULE*



**Motive von der Künstlerin Anja
Streese, Rohlinge werden von ihr
in Handarbeit veredelt.**

Herz *AM STRAND*

3829

Muschelkalk



6110

Samosa

DAHLIE



MOHN



APFEL



KRISTALL



DIAMANT



auf Anfrage

Poesie



2/113F

P113FL

360°

SPUREN



2/10F

P10FL

MICHELANGELO



2/9F

P9FL

Classic *SYMBOLE**TRAUERWEIDE*

2054

ROSE

2052

BETENDE HÄNDE

2051

ENGEL

2053

BAUM

2054

Classic *GOLDRAND*

BRAUN



2016

P2016L

BORDEAUX



2028

P2028L

RUBIN



2015

P2015L

**Formen und Materialien
erschließen sich am besten live
und in Farbe. Besuchen Sie uns,
wir führen Sie gerne durch unsere
Produktausstellung und zeigen
Ihnen alles im Detail.**



MARTIN
LOCH
BESTATTUNGSHAUS



Deko & Floristik



01



02



03



05



04



06



07



09



08



10



11



13



12



14



01



03



02



04



05



07



06



08



09



11



10



12



01



03



05



07



02



04



06



08



01



03



05



07



02



04



06



08



09



11



13



15



10



12



14



16



01



03



05



07



02



04



06



08



01



03



05



07



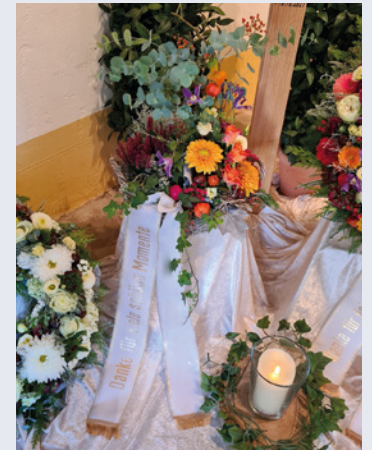
02



04



06



08



01



03



05



07



02



04



06



08



09



11



13



15



10



12



14



16

AUFRICHTIGE ANTEILNAHME
DANKE FÜR DEINE LIEBE
IN EWIGER VERBUNDENHEIT
WIR VERMISSEN DICH
AUS GOTTES HAND – IN GOTTES HAND
UNVERGESSEN
RUHE IN FRIEDEN
WIR NEHMEN ABSCHIED
IN LIEBE UND DANKBARKEIT
IN DANKBARER ERINNERUNG

AM ENDE DES REGENBOGENS SEHEN WIR UNS WIEDER
DU BLEIBST IN UNSEREN HERZEN
AN JEDEM ENDE STEHT EIN ANFANG
IN STILLEM GEDENKEN
WIR SEHEN UNS WIEDER
EIN LETZTER LIEBER GRUSS
ZUM ABSCHIED IN LIEBE
IN LIEBE UNVERGESSEN
DANKE FÜR DIE ZEIT MIT DIR
WIR SIND TRAUIG

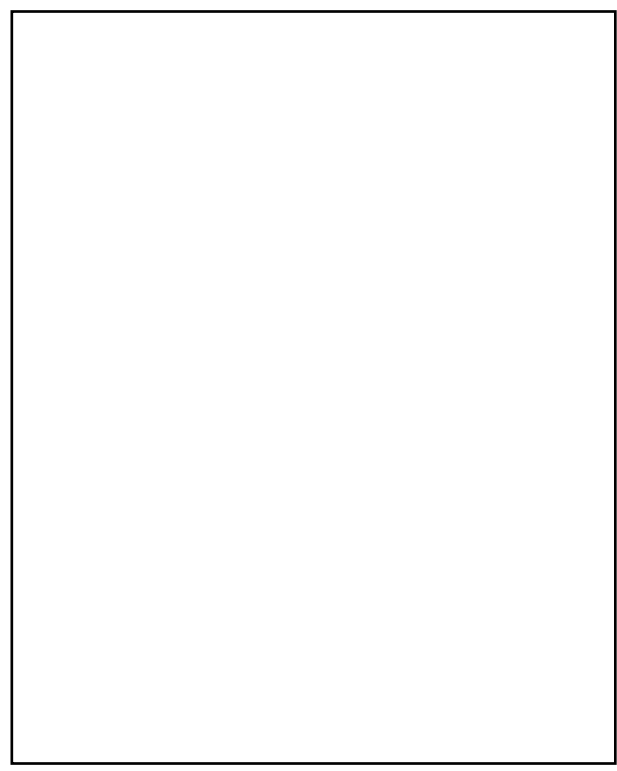
MARTIN
LOCH
BESTATTUNGSHAUS



Trauerdruck,
Trauermusik
& Erinnerungen

Edition einfacher Rand

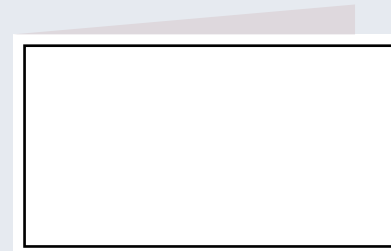
Brief



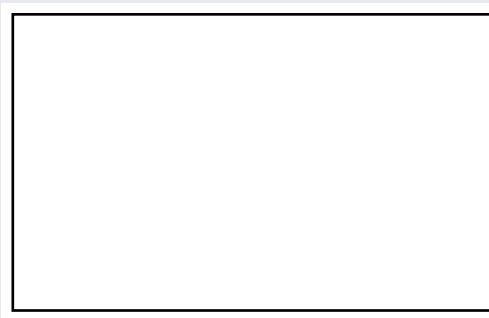
Karte einfach



Karte doppelt lang

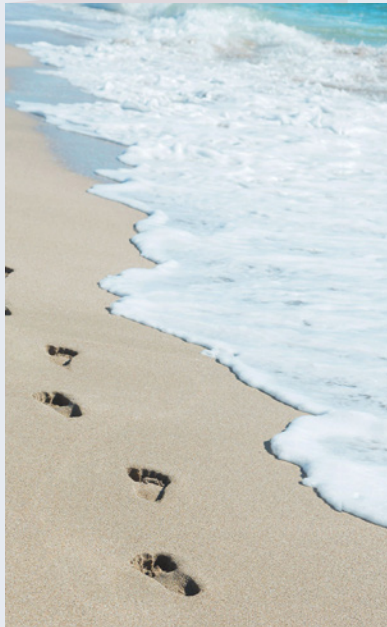
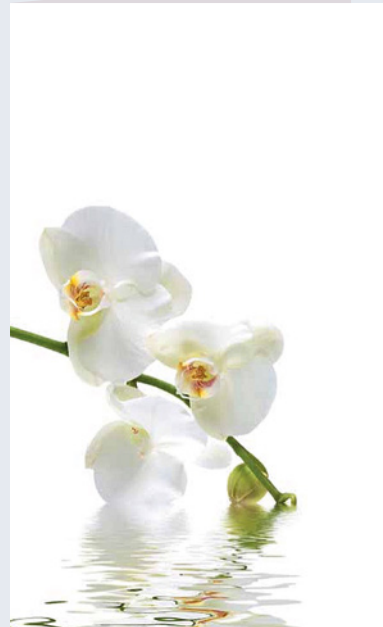
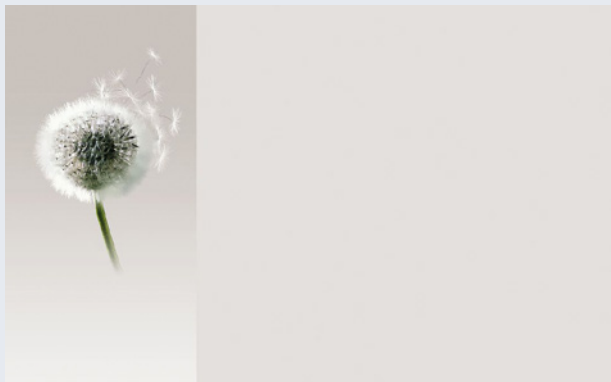
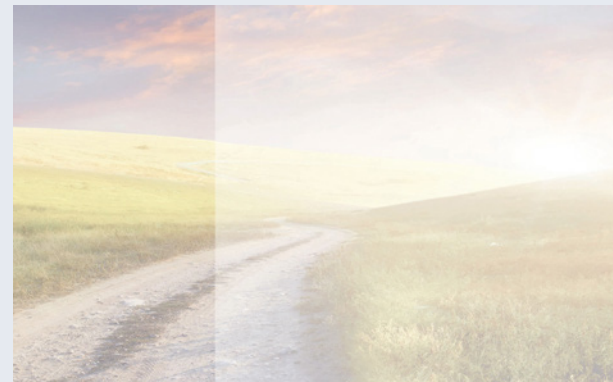


Umschlag vorne



Umschlag hinten



Karte Fußspuren**Karte** Orchidee**Karte** Betende Hände**Klappkarte** Pusteblume**Klappkarte** Gewundener Weg

Weitere Motive
auf Anfrage

Edition Ravenna

Klappkarte Pustebblume

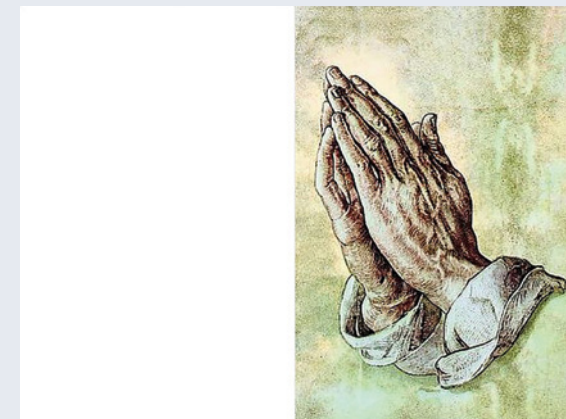


Klappkarte Waldweg



Betende Hände

Klappkarte



Individuelle Trauerbilder

**Wir gestalten Trauerbilder mit
individuellen Fotos und Sprüchen
ganz nach Ihren Wünschen.
Sprechen Sie uns an.**

Das Schönste,
was ein Mensch
hinterlassen kann,
ist ein Lächeln
im Gesicht derjenigen
die an ihn denken.



Was Du im Leben
hast gegeben,
dafür ist jeder
Dank zu klein,
Du hast gesorgt
für Deine Lieben,
von früh bis spät;
tagaus, tagein.



*Blühen, werden und vergehen
ist des Menschen Schicksalslauf,
Erinnerung an vergangene Jahre
richtet auch im Schmerze auf.*

*In Liebe und Dankbarkeit nehmen wir Abschied von unserer lieben Mutter,
Schwiegermutter, Oma, Uroma, Schwester, Tante und Freundin*

Frau Mustermann

geb. Mustermann

** 28. 12. 1935 † 22. 6. 2022*

In liebevollem Gedenken:

*Mustermann
Mustermann
Mustermann
Mustermann
Mustermann*

Traueradresse: Mustermann, Bahnhofstraße 23, 54294 Trier

*Das Sterbeamt findet statt am Dienstag, den 12. Juli 2022, um 11.00 Uhr in der
Pfarrkirche Musterkirche; anschließend die Urnenbeisetzung auf dem Friedhof in Trier.*



*Je schöner und voller die Erinnerung, desto schwerer ist die Trennung.
Aber die Dankbarkeit verwandelt die Erinnerung in eine stille Freude.
Man trägt das vergangene Schöne nicht wie einen Stachel, sondern wie
ein kostbares Geschenk in sich.*

(Dietrich Bonhoeffer)

Theo Spanier

* 19. 10. 1934 † 14. 9. 2017

Wir verlieren einen lieben Menschen, mit dem wir viele schöne Stunden
verbracht. Danke für die gemeinsame Zeit.

Mathilde
Martina und Norbert
Nico, Sarah, Pädidi und Achilles 🐾
Gabi und Willi
Michael und Sabine mit Paul und Moritz
Markus und Maria mit Eva
Verwandte, Anverwandte und Freunde

54290 Trier, Ludolfstraße 6
Traueranschrift: Bestattungshaus Martin Loch, Nordallee 3, 54292 Trier

Die Trauerfeier ist am Freitag, dem 22. September 2017, um 14.30 Uhr
in der Marienkapelle auf dem Friedhof St. Matthias; anschließend die
Beerdigung.

Von Beileidsbezeugungen am Grab bitten wir abzusehen.

3-spaltig x 115 mm



Freiheitsliebend doch seinen Liebsten treu,
lebte er stets ohne Furcht und Scheu.
Der geliebte (Groß-) Vater und Freund,
bekommt nun wovon manch einer nur träumt.

Max Mustermann

* 12. 12. 1950 † 6. 6. 2022

Matthias
Uwe
Max
Nina
Ingrid

Trier, im Juni 2022

Die Trauerfeier ist am Montag, dem 30. Juni
2022, um 11 Uhr auf dem Hauptfriedhof Trier
statt; anschließend die Beisetzung.

2-spaltig x 85 mm

**Du hast gesorgt, du hast geschafft,
bis dir die Krankheit nahm die Kraft.
Nun schlaf in Frieden, ruhe sanft
Und hab für alles Liebe Dank.**

Unbekannter Verfasser

**Das Sichtbare ist vergangen,
es bleibt nur die Liebe
und die Erinnerung.**

Unbekannter Verfasser

**Eine Stimme, die vertraut war, schweigt.
Ein Mensch, der immer da war, ist
nicht mehr. Was bleibt, sind dankbare
Erinnerungen, die niemand nehmen kann.**

Unbekannter Verfasser

**... immer bleiben die Spuren deines
Lebens, Gefühle, Bilder, Augenblicke
und Gedanken, die uns an dich erinnern
und uns glauben lassen, dass du bei uns bist.**

Unbekannter Verfasser

**Je schöner und voller die Erinnerungen,
desto schwerer die Trennung. Aber die
Dankbarkeit verwandelt die Qual der
Erinnerung in eine stille Freude. Man trägt
das vergangene Schöne nicht wie einen
Stachel, sondern wie ein kostbares
Geschenk in sich.**

Dietrich Bonhoeffer

**Es ist so schwer, wenn Augen sich
für immer schließen,
die Hände ruhen,
die einst so treu geschafft,
und unsere Tränen
still und heimlich fließen.
Ein lieber Mensch
wird nun zur Ruh´ gebracht.**

Unbekannter Verfasser

**Von guten Mächten wunderbar geborgen,
erwarten wir getrost, was kommen mag,
Gott ist mit uns am Abend und am Morgen
und ganz gewiss an jedem neuen Tag.**

Dietrich Bonhoeffer

**Wenn ihr wüsstet,
wo ich hingehe,
würdet ihr nicht weinen,
denn mein Weg führt ins Licht.**

Unbekannter Verfasser

**Begrenzt ist das Leben
doch unendlich
die Erinnerung.**

Unbekannter Verfasser

**Was bleibt, wenn
alles Vergängliche geht,
ist die Liebe.**

Unbekannter Verfasser

**Man sieht nur mit
dem Herzen gut.
Das Wesentliche ist für
die Augen unsichtbar.**

Antoine de Saint-Exupéry

**Und meine Seele spannte
weit ihre Flügel aus,
flog durch die stillen Lande,
als flöge sie nach Haus.**

Joseph von Eichendorff

**Der Tod ist das Tor zum Licht am Ende eines
mühsam gewordenen Weges.**

Franz von Assisi

**Der Tod kann auch freundlich kommen zu
Menschen, die alt sind, deren Hand nicht
mehr festhalten will, deren Augen müde
wurden, deren Stimme nur noch sagt:
Es ist genug. Das Leben war schön.**

Unbekannter Verfasser

Melodien, die trösten

Der musikalische Rahmen trägt entscheidend zur Atmosphäre der Trauerfeier bei. Aus diesem Grund sollte bei der Auswahl unbedingt darauf geachtet werden, dass die ausgewählten Lieder den Geschmack des Verstorbenen repräsentieren. Möglich sind auch Stücke, die gemeinsame Erinnerungen hervorrufen. Falls Sie Live-Musik wünschen, sorgen wir für den entsprechenden Rahmen.

Auf unserer Internetseite finden Sie übrigens eine umfangreiche Musikbibliothek mit Hörproben, darunter klassische und moderne Stücke. Einige Vorschläge finden Sie bereits nachfolgend. Sprechen Sie uns gerne auf Ihre Wünsche an.



KLASSISCHE MUSIK**Streichquartett D-Dur**

Joseph Haydn

Largo

Georg Friedrich Händel

Mondscheinsonate

Ludwig van Beethoven

Air (aus Orchestersuite Nr. 3)

Johann Sebastian Bach

Trauermusik

Paul Hindemith

Clair de Lune

Claude Debussy

Liebestraum

Franz Liszt

Nocturne op. 9, No. 3

Frédéric Chopin

Ave Maria

Johann Sebastian Bach

Winter (aus „Vier Jahreszeiten“)

Antonio Vivaldi

POPMUSIK**Bridge Over Troubled Water**

Simon & Garfunkel

Wie vor Jahr und Tag

Reinhard Mey

Yesterday

The Beatles

Wie schön du bist

Sarah Connor

The Show Must Go on

Queen

Someone Like You

Adele

Hinterm Horizont geht's weiter

Udo Lindenberg

Enjoy the Silence

Depeche Mode

Stay on These Roads

A-ha

Perfect

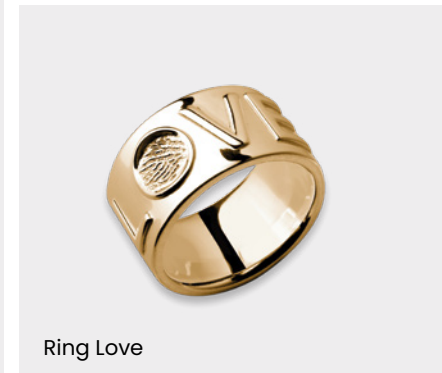
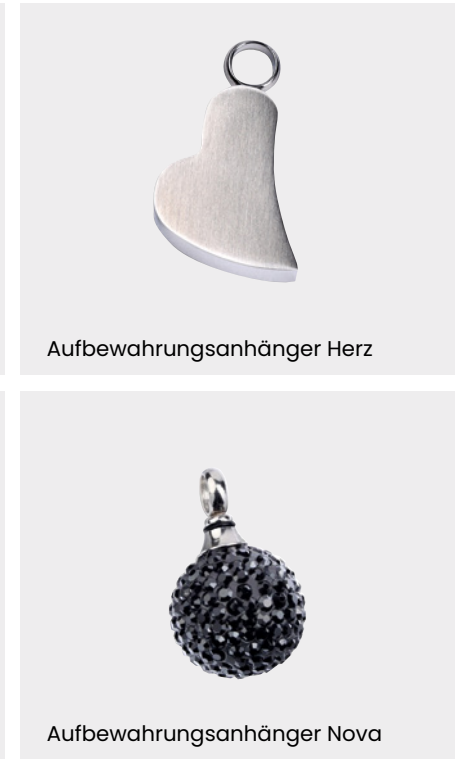
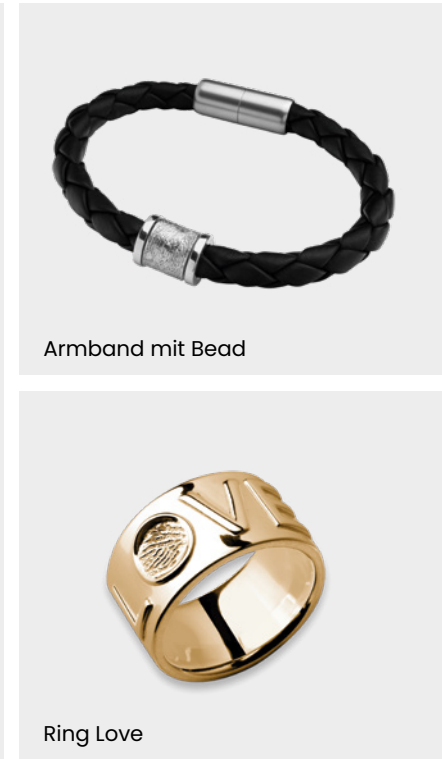
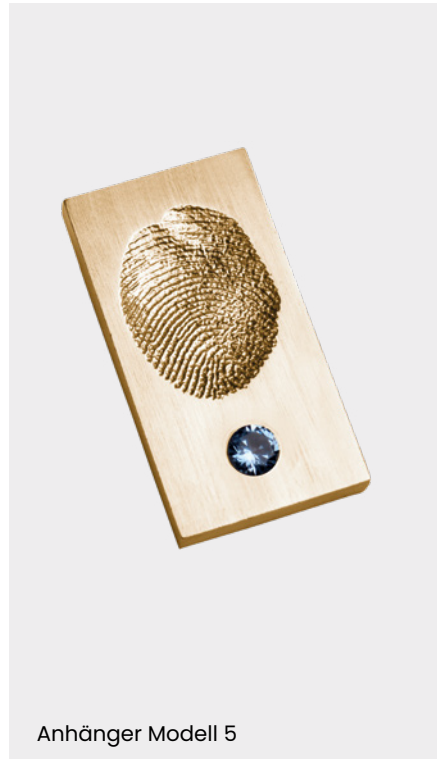
Ed Sheeran

Persönlichkeit in reinsten Form

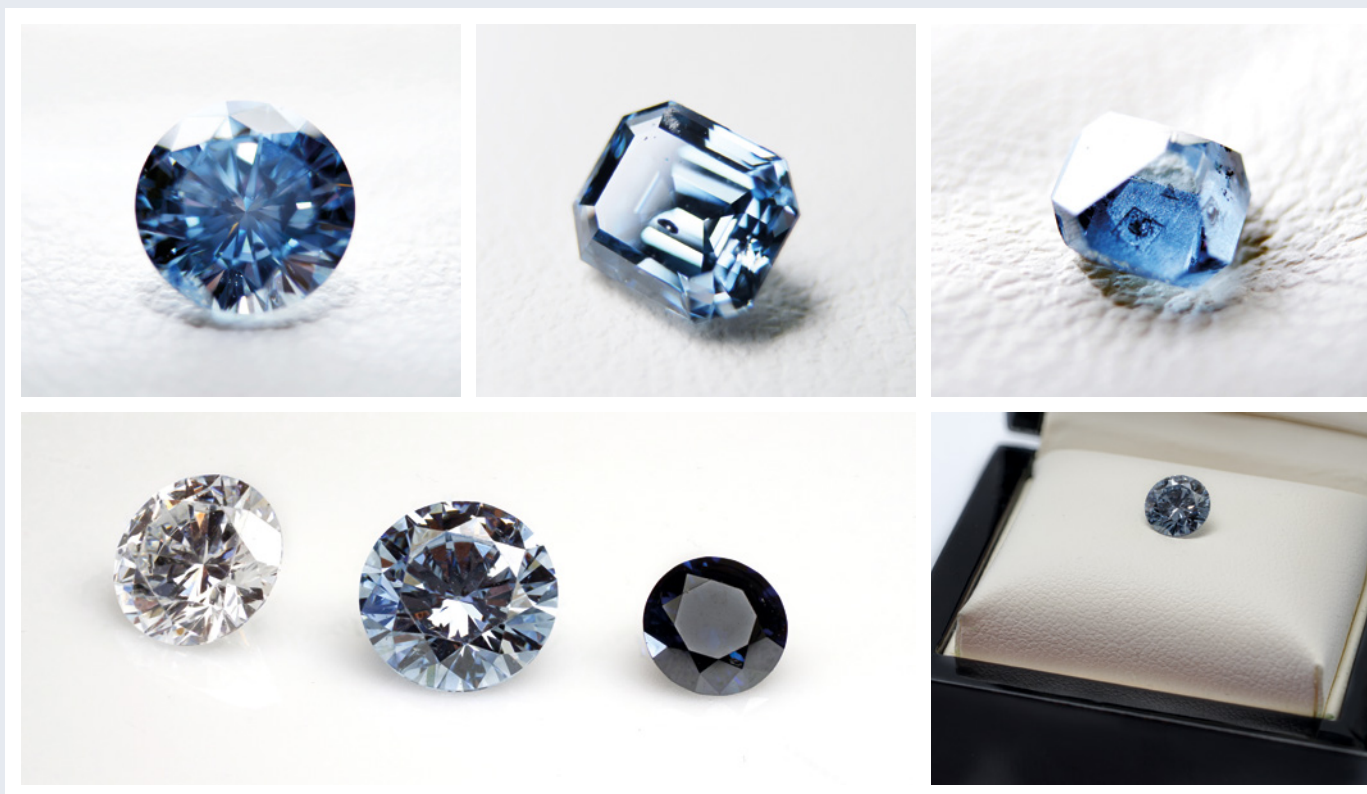
Fingerprints enthalten den unverwechselbaren Fingerabdruck eines Menschen. Dieser wird geprägt, z. B. in Gold, Silber oder Roségold, und kann so zu einem Schmuckstück verarbeitet werden. Darüber hinaus können Tattoovorlagen gefertigt werden.

Fragen Sie uns gerne nach diesen und weiteren Möglichkeiten. Wir arbeiten seit vielen Jahren mit erfahrenen Partnern zusammen.

www.schoen-e-berg.de



Unvergänglichkeit in purem Glanz



Für einen Erinnerungsdiamanten wird ein Teil der Kremationsasche zu einem synthetischen Diamanten verarbeitet. Daraus können Fingerringe, Kettenanhänger, Broschen oder andere gewünschte Schmuckstücke entstehen.


Ganz nach Ihren Wünschen wählen Sie eine entsprechende Größe und den passenden Schliff für Ihren individuellen Erinnerungsdiamanten. Der Diamantschliff wird von Experten in Handarbeit und mit größter Sorgfalt durchgeführt. Die Größe und Schliffart können je nach Rohling etwas variieren. Die Diamanten erstrahlen in weiß-blauem bis außergewöhnlich blauem Glanz. Auch ein Rohdiamant, wie er in seiner Einzigartigkeit entsteht, ist ein schöner und bemerkenswerter Edelstein.

www.algordanza.com






TAG & NACHT

 0651 27 07 00


 mail@bestattungshaus-loch.de

 www.bestattungshaus-loch.de

**TRAUERCAFÉ, TRAUERKAPELLE,
VERABSCHIEDUNGSRAUM, BÜRO**

 An der Hospitalsmühle 16
54292 Trier

HAUPTBÜRO

 Nordallee 3
54292 Trier

BÜRO

 St.-Helena-Straße 2a
54294 Trier

*NIEMAND IST FORT, DEN MAN LIEBT;
LIEBE IST EWIGE GEGENWART.*

Stefan Zweig

MARTIN
LOCH
BESTATTUNGSHAUS

